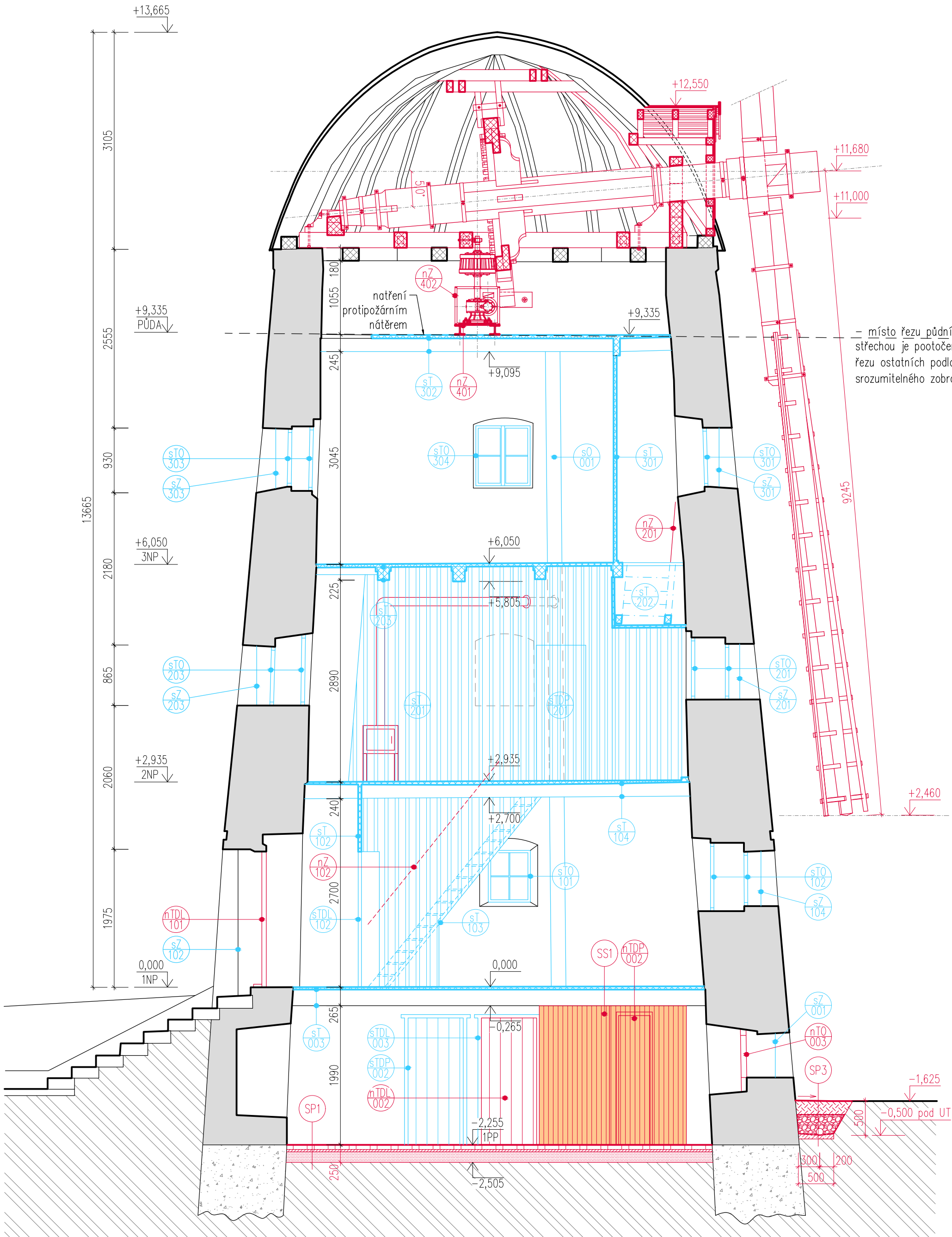


ŘEZ A - A'

M 1:50



VÝPIS SKLADEB

SP1) PODLAHA CIHELNÁ

(odshora dolů) celková tl. skladby 250 mm

- Náslapná: Cihla plná pálená (65/140/290) kladená na plocho 65 mm (cihly ošetřeny trojnásobným hydrofobizačním nátěrem) vyspárováno suchou vápenopískovou směsí
- Kladeční: Pískové lože 35 mm
- Separční: Netkaná geotextilie, 500g/m², materiál 100% polypropylen –
- Nosná: Štěrkové lože, frakce 16 – 32 mm 150 mm
- Separční: Netkaná geotextilie, 500g/m², materiál 100% polypropylen –
- Podkladní: Původní zemina – hrubě upravená –

SP3) DRENÁŽ

(shora dolů) celková tl. skladby 500 mm

- Krycí: Původní zemina 200 mm
- Filtrovní: Netkaná geotextilie, 500g/m², materiál 100% polypropylen –
- Drenážní: Štěr, frakce 16 – 32 mm 500 mm + Drenážní potrubí Ø 100 mm, geotextilní návlek
- Filtrovní: Netkaná geotextilie, 500g/m², materiál 100% polypropylen –
- Podkladní: Prostý beton, C 16 – 20 50 mm
- Nosná: Původní zemina – hrubě upravená –

SS1) STĚNA – WC BUŇKA

(zevnitř ven) celková tl. skladby 136 mm

- Pohledová: Vodovzdorná překližka – hladká, s fólií – hnědá 18 mm
- Nosná: KWH hranoly 60/40 mm, smrk 60 mm + T.I. minerální vata – čedičová, tl. 60 mm λ=0,035 W/mK
- Pohledová: Vodovzdorná překližka – hladká, s fólií – hnědá 18 mm
- Pohledová: Svislé latě 30/40, smrk, kladené na mezeru (30 mm) 40 mm dřevo měkké, vysušené, tlakově impregnované, napuštěné fungicidním a insekticidním prostředkem olejová lazura – ponechání působení letokruhů

LEGENDA MATERIÁLŮ

- obvodové nosné zdivo
- smíšené kamenné a cihelné zdivo
- základové konstrukce
- repasované – dřevěné konstrukce
- nové – dřevěné konstrukce
- nové – štěr, frakce 16 – 32mm
- nové – písek
- nové – cihelná dlažba, cihla plná pálená (65/140/290)
- dřevěné konstrukce
- původní zemina
- nové – prostý beton
- nové – štěr, frakce 16 – 32 mm
- nové – zárys – původní vykopaná zemina

LEGENDA ZNAČENÍ PRVKŮ

- TO truhlářské prvky – okna
- TD truhlářské prvky – dveře
- T tesařské a truhlářské prvky bez rozlišení
- Z zámečnické a kovářské prvky
- S kamenné/betonové prvky
- O ostatní prvky
- s stávající prvky
- n nové prvky

LEGENDA ZNAČEK

- repasované konstrukce a prvky
- nové konstrukce a prvky

POZNÁMKY

- místo řezu půdním prostorem a střechou je pootočené proti místu řezu ostatních podlaží (z důvodu srozumitelného zobrazení valu)
- ve 3NP není znázorněn mechanismus brzdy (byl by ve značném zkruslení a nesrozumitelný)
- skladby viz D.1.1.31 Výpis skladeb
- nový mechanismus pro otáčení perutí (vynášecí rám, val atd.) je podrobněji znázorněn v části D.2.1 Dokumentace mechanismu valu, mechanismus pohonu valu a perutí viz D.2.2 Dokumentace pohonu valu.
- popis jednotlivých prvků viz samostatné výpisy prvků
- podrobný popis repase prvků viz D.1.1.57 Návrh repase stávajících prvků
- rozměr a materiál základových konstrukcí nezjištěn
- všechny rozměry budou předem ověřeny na stavbě
- kótováno v mm

vedoucí projektant	Ing. arch. Petr Řehořka	<div><div>ARCHIT</div><div>PAMÁTKY</div><div>SPOL. S R.O.</div></div>	
zodpovědný projektant	Ing. arch. Petr Řehořka		
autor	Ing. arch. Petr Řehořka		
vypracoval	Ing. Martin Blažek		
investor	Město Třebíč, Karlovo nám. 104/55, 674 01 Třebíč	část	
místo stavby	parc. č. st. 578 (č. p. 190), 528/1, k. ú. Třebíč [769738]	D.1.1 Architektonicko–stavební řešení	
název stavby	OPRAVA A VYUŽITÍ VĚTRNÉHO MLÝNA V TŘEBÍČI - BOROVINĚ	formát	6 A4
stavební objekt	SO 01 Větrný mlýn	datum	11/2019
obsah	ŘEZ A - A' - NOVÝ STAV	stupeň PD	DPS
		měřítko	č. výkresu
		1:50	D.1.1.21